



ФЕДЕРАЛЬНАЯ СЛУЖБА  
ГОСУДАРСТВЕННОЙ СТАТИСТИКИ

# ОСНОВНЫЕ ПОКАЗАТЕЛИ СОЦИАЛЬНО-ЭКОНОМИЧЕСКОГО ПОЛОЖЕНИЯ РОСТОВСКОЙ ОБЛАСТИ



январь – апрель 2022 года



ФЕДЕРАЛЬНАЯ СЛУЖБА  
ГОСУДАРСТВЕННОЙ СТАТИСТИКИ

# Основные показатели социально-экономического положения

Ростовская область

январь – апрель 2022 года

- 01 Индексы промышленного производства
- 02 Индексы цен производителей промышленных товаров
- 03 Сельское хозяйство
- 04 Инвестиции
- 05 Жилищное строительство
- 06 Деятельность автомобильного транспорта
- 07 Оборот розничной торговли и общественного питания
- 08 Объем платных услуг населению
- 09 Индексы цен и тарифов
- 10 Индексы потребительских цен
- 11 Финансы организаций
- 12 Среднемесячная номинальная начисленная заработная плата
- 13 Занятость и безработица



# ИНДЕКСЫ ПРОМЫШЛЕННОГО ПРОИЗВОДСТВА

ЯНВАРЬ-АПРЕЛЬ 2022 Г. В % К ЯНВАРЮ-АПРЕЛЮ 2021 Г.



ИНДЕКС ПРОМЫШЛЕННОГО  
ПРОИЗВОДСТВА

▲ 105,3%



ДОБЫЧА ПОЛЕЗНЫХ ИСКОПАЕМЫХ

▼ 74,3%



ОБРАБАТЫВАЮЩИЕ ПРОИЗВОДСТВА

▲ 106,6%



ОБЕСПЕЧЕНИЕ ЭЛЕКТРОЭНЕРГИЕЙ,  
ГАЗОМ И ПАРОМ; КОНДИЦИОНИРОВАНИЕ  
ВОЗДУХА

▲ 107,6%



ВОДОСНАБЖЕНИЕ; ВОДООТВЕДЕНИЕ,  
ОРГАНИЗАЦИЯ СБОРА И УТИЛИЗАЦИИ  
ОТХОДОВ, ДЕЯТЕЛЬНОСТЬ ПО ЛИКВИДАЦИИ  
ЗАГРЯЗНЕНИЙ

▲ 111,9%



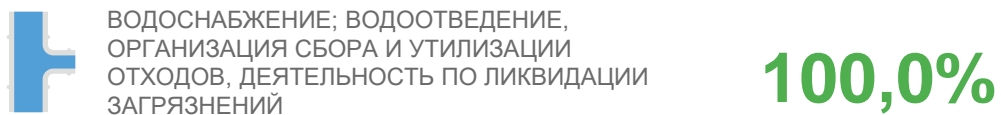
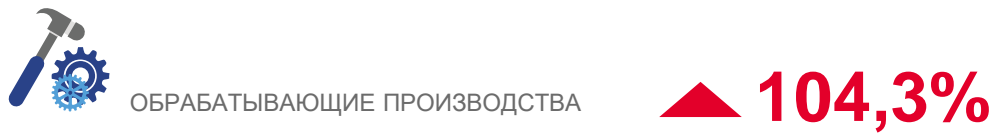
ПО ОТДЕЛЬНЫМ ВИДАМ ОБРАБАТЫВАЮЩИХ ПРОИЗВОДСТВ



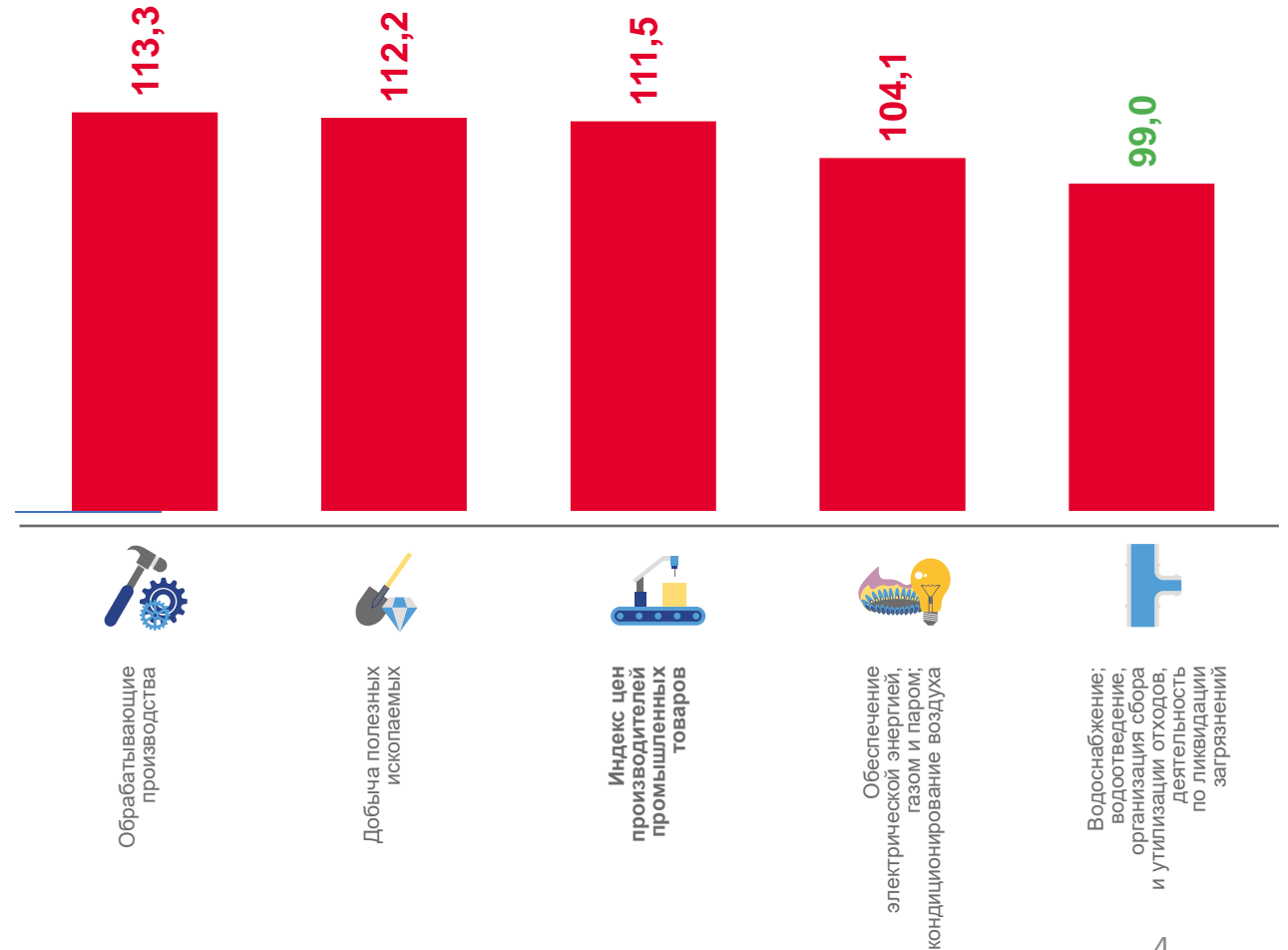
# ИНДЕКСЫ ЦЕН ПРОИЗВОДИТЕЛЕЙ ПРОМЫШЛЕННЫХ ТОВАРОВ

АПРЕЛЬ 2022 Г.

в % к предыдущему месяцу



в % к декабрю предыдущего года



# СЕЛЬСКОЕ ХОЗЯЙСТВО

ЯНВАРЬ-АПРЕЛЬ 2022 Г.

## ЧИСЛЕННОСТЬ ОСНОВНЫХ ВИДОВ СКОТА И ПТИЦЫ НА 01.05.2022 г., ТЫС. ГОЛОВ

в % к соответствующей  
дате предыдущего года



Крупный рогатый скот

**639,1** ▲ **100,1%**



Свиньи

**342,1** ▼ **97,7%**



Овцы и козы

**1007,9** ▼ **95,6%**



Птица, млн голов

**17,7** ▲ **123,3%**

## ПРОИЗВОДСТВО ОСНОВНЫХ ВИДОВ ПРОДУКЦИИ ЖИВОТНОВОДСТВА

в % к январю-апрелю 2021 г.



Мясо  
(скот и птица на убой  
в живом весе)

**118,0** ▲ **134,7%**  
ТЫС. ТОНН



Молоко

**268,8** ▲ **100,2%**  
ТЫС. ТОНН



Яйца

**543,2** ▲ **129,7%**  
МЛН ШТУК

# ИНВЕСТИЦИИ В ОСНОВНОЙ КАПИТАЛ

ЯНВАРЬ-МАРТ 2022 Г.

ИНВЕСТИЦИИ В ОСНОВНОЙ КАПИТАЛ



**59,5**

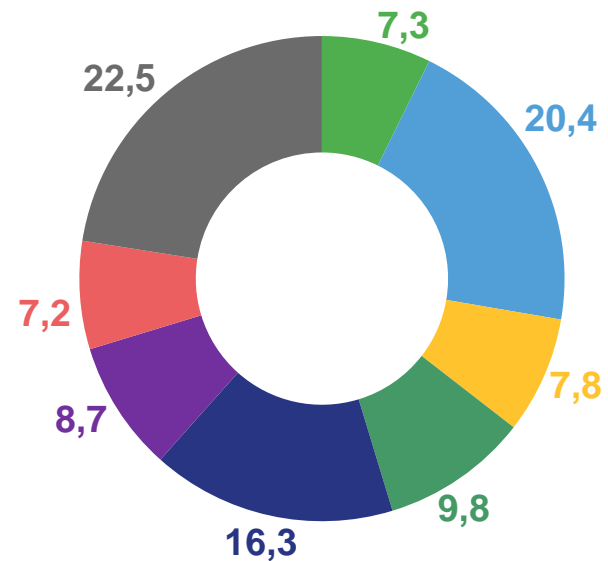
млрд рублей



**105,3%**

В % К ЯНВАРЮ-МАРТУ 2021 Г.

СТРУКТУРА ИНВЕСТИЦИЙ В ОСНОВНОЙ КАПИТАЛ  
ПО ВИДАМ ЭКОНОМИЧЕСКОЙ ДЕЯТЕЛЬНОСТИ  
ПО ОРГАНИЗАЦИЯМ БЕЗ СУБЪЕКТОВ МАЛОГО ПРЕДПРИНИМАТЕЛЬСТВА  
(в % к итогу)

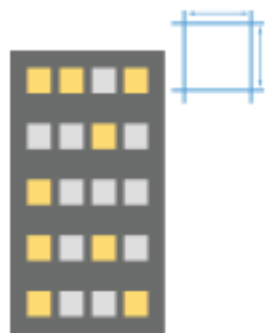


- сельское, лесное хозяйство, охота, рыболовство и рыбоводство
- обрабатывающие производства
- обеспечение электрической энергией, газом и паром; кондиционирование воздуха
- торговля оптовая и розничная; ремонт автотранспортных средств и мотоциклов
- транспортировка и хранение
- деятельность в области информации и связи
- деятельность по операциям с недвижимым имуществом
- другие виды

# ЖИЛИЩНОЕ СТРОИТЕЛЬСТВО

ЯНВАРЬ-АПРЕЛЬ 2022 Г.

ВВОД В ДЕЙСТВИЕ ОБЩЕЙ ПЛОЩАДИ ЖИЛЫХ ДОМОВ С УЧЕТОМ ЖИЛЫХ ДОМОВ, ПОСТРОЕННЫХ НА ЗЕМЕЛЬНЫХ УЧАСТКАХ ДЛЯ ВЕДЕНИЯ САДОВОДСТВА



1010,8

ТЫС. КВ. М

▲ 161,9%

в % к январю-апрелю 2021 г.

ВВОД В ДЕЙСТВИЕ ЖИЛЫХ ДОМОВ ИНДИВИДУАЛЬНЫМИ ЗАСТРОЙЩИКАМИ С УЧЕТОМ ЖИЛЫХ ДОМОВ, ПОСТРОЕННЫХ НА ЗЕМЕЛЬНЫХ УЧАСТКАХ ДЛЯ ВЕДЕНИЯ САДОВОДСТВА



640,9

ТЫС. КВ. М

▲ 155,2%

в % к январю-апрелю 2021 г.

# ДЕЯТЕЛЬНОСТЬ АВТОМОБИЛЬНОГО ТРАНСПОРТА

ЯНВАРЬ-АПРЕЛЬ 2022 ГОДА

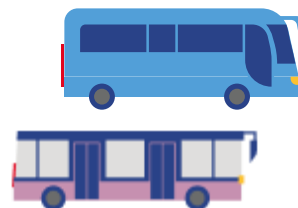


**2 785,0** ТЫС. ТОНН

ПЕРЕВЕЗЕНО ГРУЗОВ

▲ **157,4%**

в % к январю-апрелю 2021 г.



**76 300,5** ТЫС. ЧЕЛ.

ПЕРЕВЕЗЕНО ПАССАЖИРОВ

▼ **93,8%**

в % к январю-апрелю 2021 г.



**926,2** МЛН Т-КМ

ГРУЗОБОРОТ

▲ **153,9%**

в % к январю-апрелю 2021 г.



**690,3** МЛН ПАСС.-КМ

ПАССАЖИРОБОРОТ

▼ **91,2%**

в % к январю-апрелю 2021 г.



# ОБОРОТ РОЗНИЧНОЙ ТОРГОВЛИ И ОБЩЕСТВЕННОГО ПИТАНИЯ

ЯНВАРЬ-АПРЕЛЬ 2022 Г.



**394 496,8**

МЛН РУБ.

ОБОРОТ РОЗНИЧНОЙ ТОРГОВЛИ  
ПО ВСЕМ КАНАЛАМ РЕАЛИЗАЦИИ

**101,6%**

в % к январю-апрелю 2021 г.\*

ОБОРОТ РОЗНИЧНОЙ ТОРГОВЛИ ТОРГУЮЩИХ  
ОРГАНИЗАЦИЙ И ИНДИВИДУАЛЬНЫХ  
ПРЕДПРИНИМАТЕЛЕЙ ВНЕ РЫНКА

**366 239,0**  
МЛН РУБ.

в % к январю-апрелю 2021 г.\*

**101,6%**

ПРОДАЖА ТОВАРОВ НА РОЗНИЧНЫХ  
РЫНКАХ И ЯРМАРКАХ

**28 257,8**

МЛН РУБ.

в % к январю-апрелю 2021 г.\*

**100,7%**

\* в сопоставимых ценах

## ФОРМИРОВАНИЕ ОБОРОТА РОЗНИЧНОЙ ТОРГОВЛИ

(в % к итогу)



**14 012,6**

МЛН РУБ.

ОБОРОТ ОБЩЕСТВЕННОГО ПИТАНИЯ

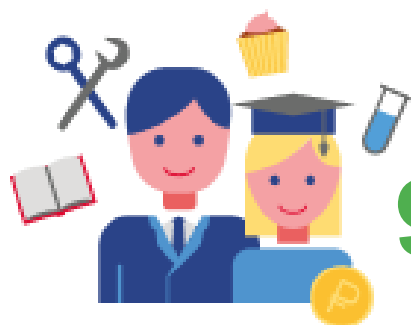
**97,1%**

в % к январю-апрелю 2021 г.\*

# ОБЪЕМ ПЛАТНЫХ УСЛУГ НАСЕЛЕНИЮ

ЯНВАРЬ-АПРЕЛЬ 2022 Г.

ВСЕГО ОКАЗАНО ПЛАТНЫХ УСЛУГ



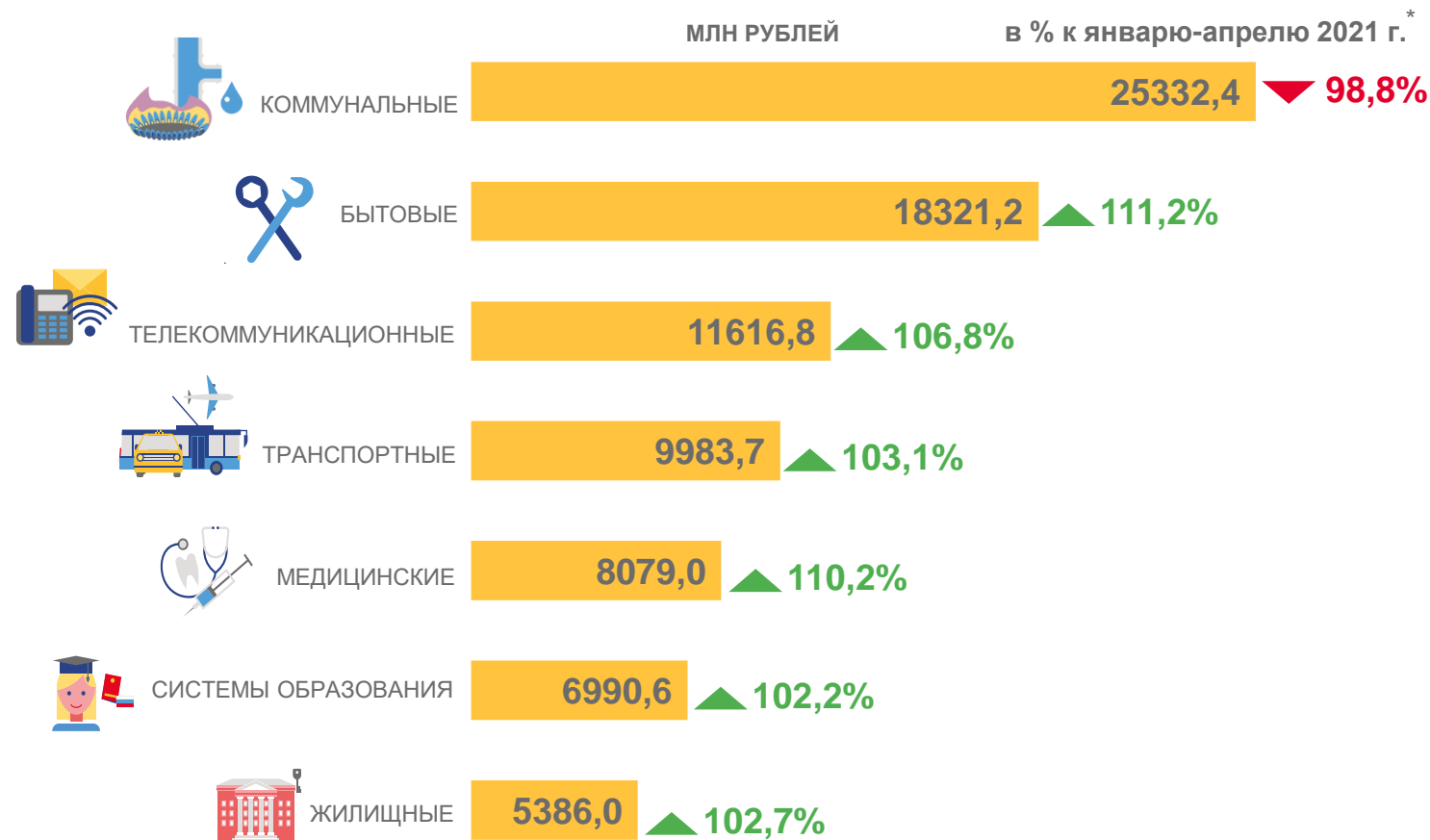
**94 537,1**

МЛН РУБ.

**▲ 104,7%**

в % к январю-апрелю 2021 г.\*

ПО ОТДЕЛЬНЫМ ВИДАМ УСЛУГ



# ИНДЕКСЫ ЦЕН И ТАРИФОВ

АПРЕЛЬ 2022 ГОДА В % К ДЕКАБРЮ 2021 ГОДА



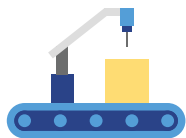
ИНДЕКС  
ПОТРЕБИТЕЛЬСКИХ ЦЕН

▲ 110,8



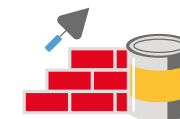
СВОДНЫЙ ИНДЕКС ЦЕН НА ПРОДУКЦИЮ  
(ЗАТРАТЫ, УСЛУГИ) ИНВЕСТИЦИОННОГО  
НАЗНАЧЕНИЯ

▲ 106,8



ИНДЕКС ЦЕН ПРОИЗВОДИТЕЛЕЙ  
ПРОМЫШЛЕННЫХ ТОВАРОВ,  
РЕАЛИЗУЕМЫХ НА ВНУТРЕННИЙ РЫНОК

▲ 111,5



ИНДЕКС ЦЕН ПРОИЗВОДИТЕЛЕЙ  
НА СТРОИТЕЛЬНУЮ ПРОДУКЦИЮ

▲ 101,6



ИНДЕКС ЦЕН ПРОИЗВОДИТЕЛЕЙ  
СЕЛЬСКОХОЗЯЙСТВЕННОЙ ПРОДУКЦИИ

▲ 101,6

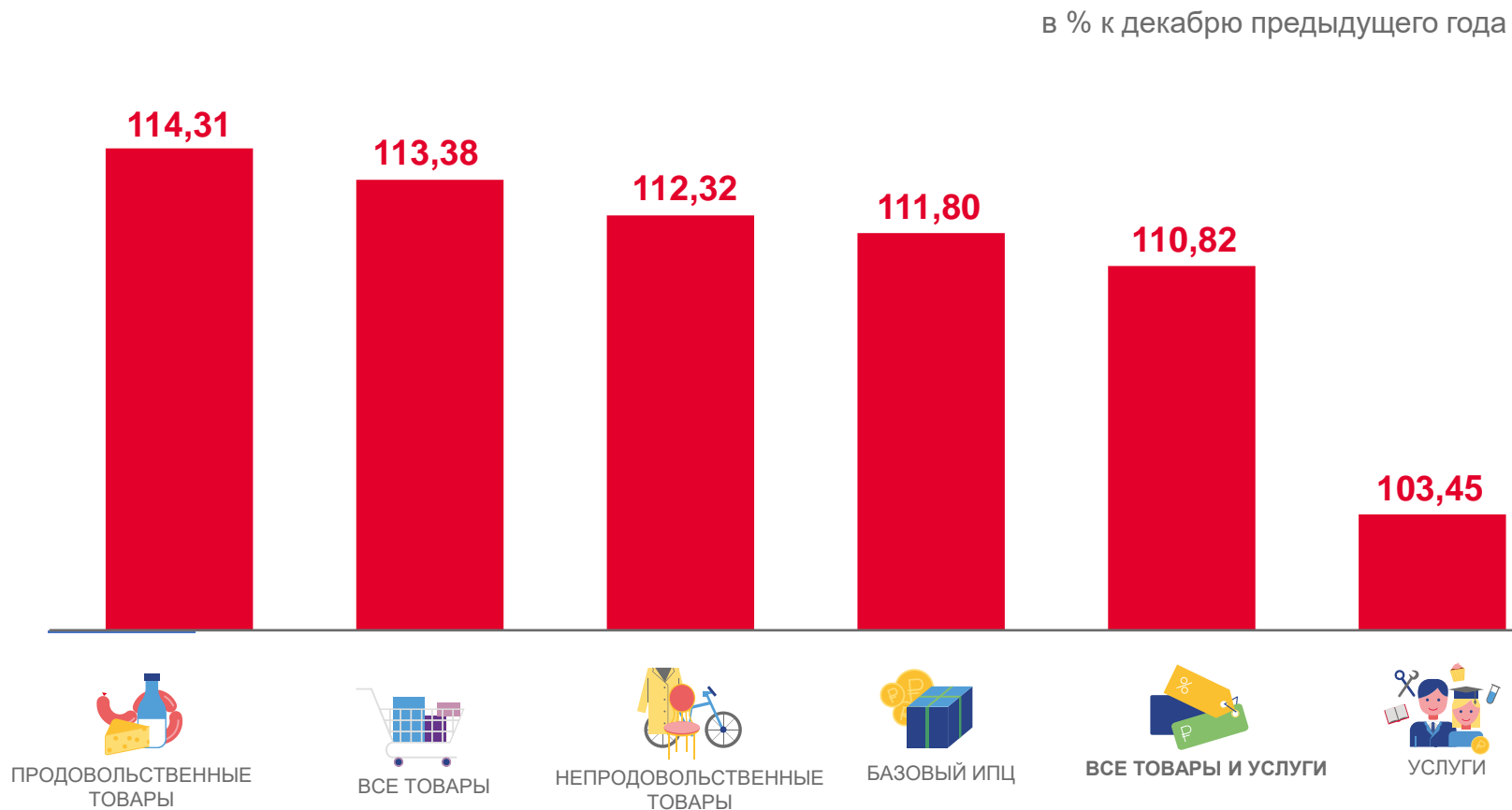
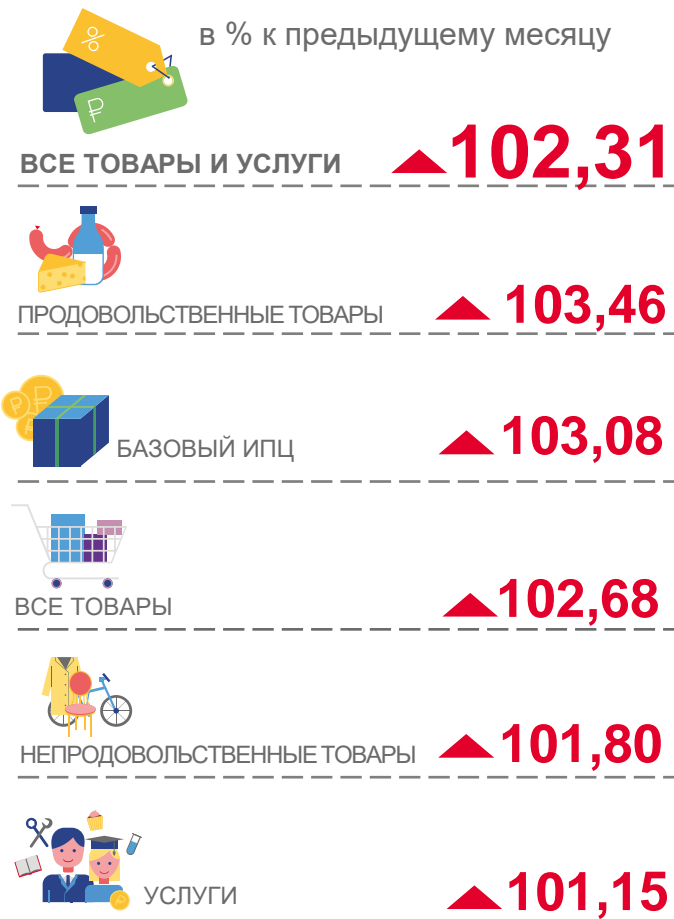


ИНДЕКС ТАРИФОВ НА ГРУЗОВЫЕ  
ПЕРЕВОЗКИ

▲ 111,0

# ИНДЕКСЫ ПОТРЕБИТЕЛЬСКИХ ЦЕН

АПРЕЛЬ 2022 г.



# ФИНАНСЫ ОРГАНИЗАЦИЙ

ЯНВАРЬ-МАРТ 2022 Г.



САЛЬДИРОВАННЫЙ ФИНАНСОВЫЙ РЕЗУЛЬТАТ ОРГАНИЗАЦИЙ

**43 206,1**

МЛН РУБ.



ПРИБЫЛЬ ОРГАНИЗАЦИЙ

**70 048,8**

МЛН РУБ.



УБЫТОК ОРГАНИЗАЦИЙ

**26 842,7**

МЛН РУБ.

в общем числе организаций, %



УДЕЛЬНЫЙ ВЕС ПРИБЫЛЬНЫХ ОРГАНИЗАЦИЙ

**70,3%**

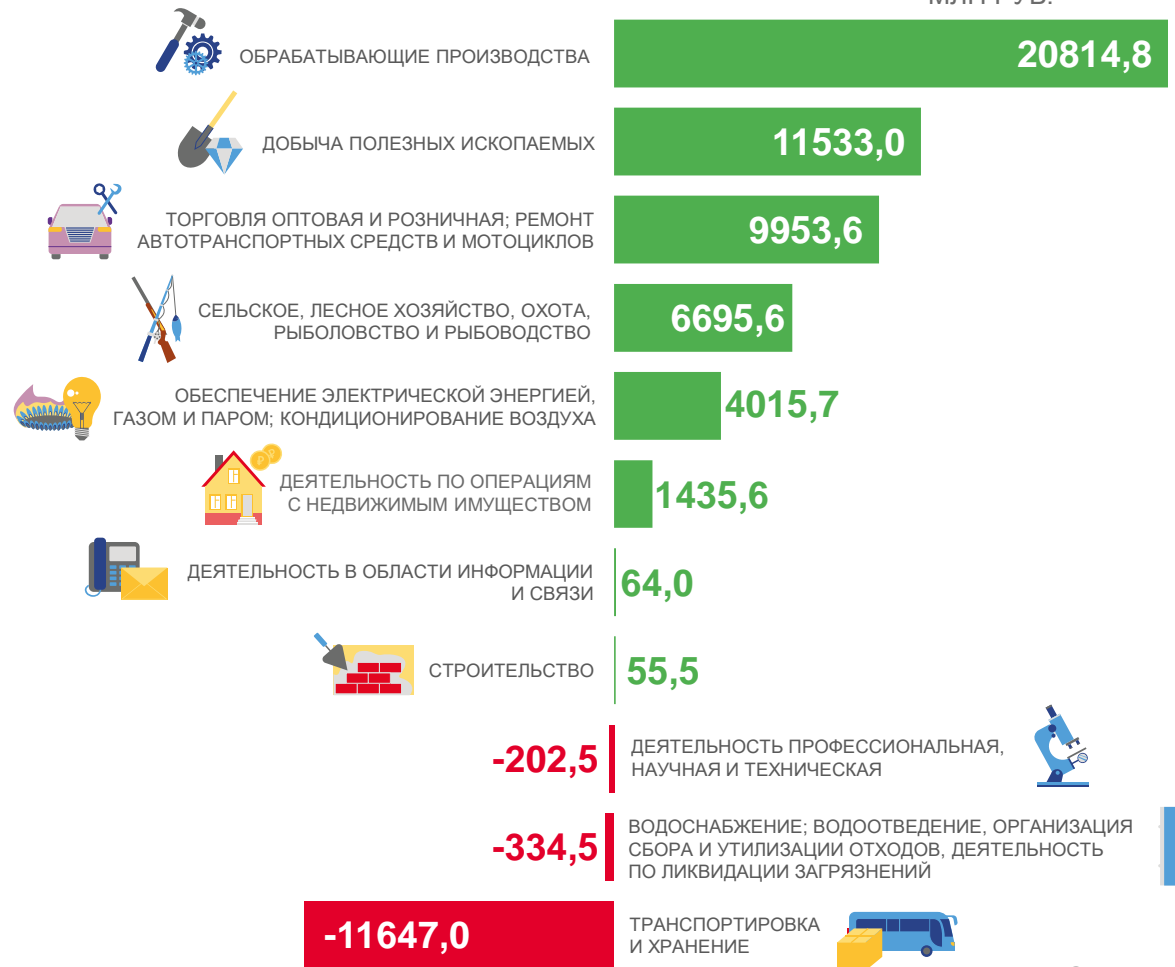


УДЕЛЬНЫЙ ВЕС УБЫТОЧНЫХ ОРГАНИЗАЦИЙ

**29,7%**

## САЛЬДИРОВАННЫЙ ФИНАНСОВЫЙ РЕЗУЛЬТАТ ОРГАНИЗАЦИЙ ПО ОТДЕЛЬНЫМ ВИДАМ ДЕЯТЕЛЬНОСТИ

МЛН РУБ.



# СРЕДНЕМЕСЯЧНАЯ НОМИНАЛЬНАЯ НАЧИСЛЕННАЯ ЗАРАБОТНАЯ ПЛАТА

ЯНВАРЬ-МАРТ 2022 Г.



СРЕДНЕМЕСЯЧНАЯ НОМИНАЛЬНАЯ  
НАЧИСЛЕННАЯ ЗАРАБОТНАЯ ПЛАТА  
ОДНОГО РАБОТНИКА

**40 189,9**  
рублей

В % К ЯНВАРЮ-МАРТУ 2021 Г.

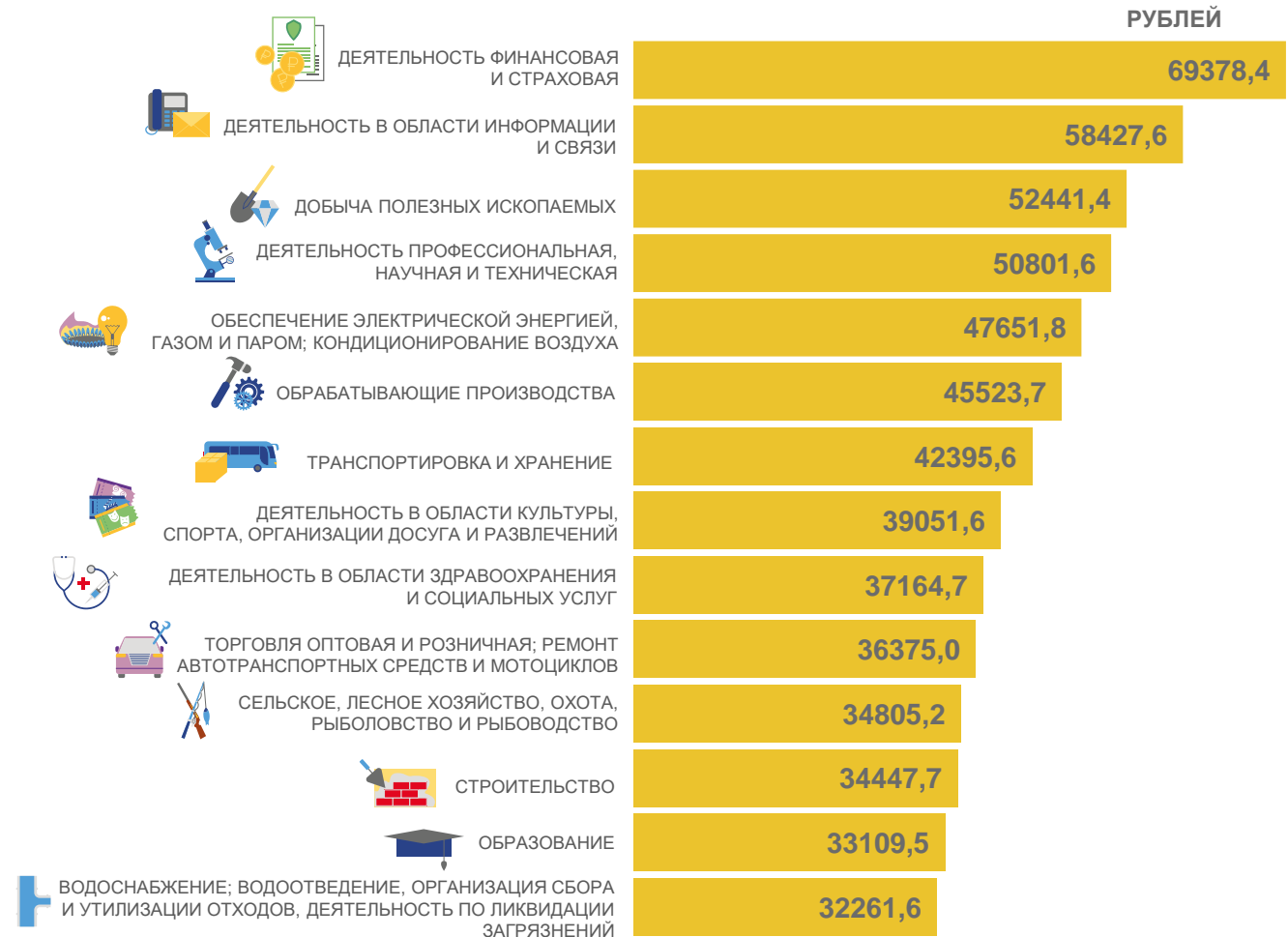
**▲ 110,5%**



РЕАЛЬНАЯ НАЧИСЛЕННАЯ ЗАРАБОТНАЯ  
ПЛАТА В % К ЯНВАРЮ-МАРТУ 2021 Г.

**▼ 99,6%**

## ПО ОТДЕЛЬНЫМ ВИДАМ ЭКОНОМИЧЕСКОЙ ДЕЯТЕЛЬНОСТИ



# ЗАНЯТОСТЬ И БЕЗРАБОТИЦА\*

НАСЕЛЕНИЕ В ВОЗРАСТЕ 15 ЛЕТ И СТАРШЕ  
В СРЕДНЕМ В ФЕВРАЛЕ-АПРЕЛЕ 2022 г.



ЧИСЛЕННОСТЬ РАБОЧЕЙ СИЛЫ

**2 128,6** тыс. человек

ЧИСЛЕННОСТЬ ЗАНЯТЫХ

**2 052,2** тыс. человек

ЧИСЛЕННОСТЬ БЕЗРАБОТНЫХ

**76,4** тыс. человек



УРОВЕНЬ БЕЗРАБОТИЦЫ

**3,6%**

УРОВЕНЬ ЗАРЕГИСТРИРОВАННОЙ  
БЕЗРАБОТИЦЫ\*\*

**0,7%**

**34** ЧИСЛО НЕЗАНЯТЫХ,  
ЗАРЕГИСТРИРОВАННЫХ В СЛУЖБЕ  
ЗАНЯТОСТИ, НА 100 ВАКАНСИЙ  
НА КОНЕЦ ПЕРИОДА\*\*

\* По данным выборочного обследования рабочей силы.

\*\* По данным Управления государственной службы занятости населения Ростовской области на конец периода.